

# Gestión del cambio en un proceso de transformación digital

La Transformación digital de las instituciones comporta cambios que afectan directamente al docente. Para asegurar una buena adaptación por parte del profesorado, hay que diseñar un proyecto de gestión del cambio prestando atención a cada uno de sus estadios.

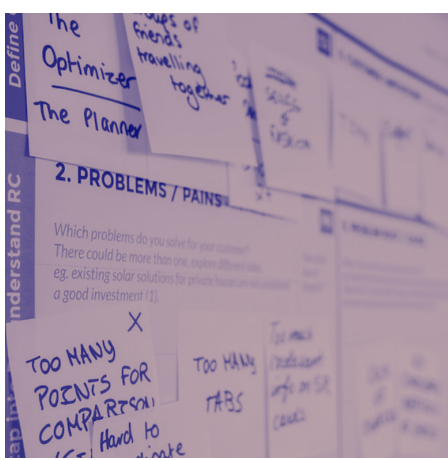
## Fase

# 01 Análisis

Antes de iniciar el **proceso de cambio**, se recomienda hacer un análisis previo para:

- ➔ **Identificar quién va a estar implicado en el cambio.**
- ➔ **Anticipar posibles resistencias.**
- ➔ **Planificar facilitadores y acciones para superar esas resistencias.**

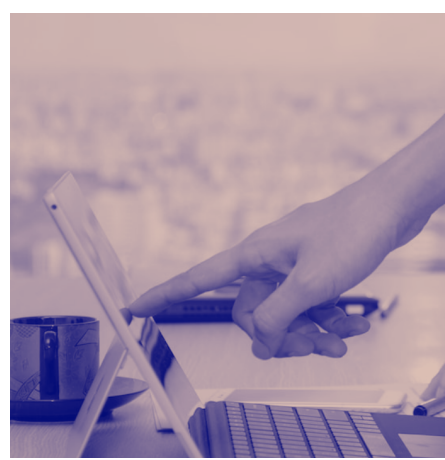
## ¿En qué aspectos se van a notar más cambios?



¿Método?



¿Conocimiento?



¿Habilidades?



¿Actitud?

## Fase

# 02 Definir el plan de acción e implantación

Tres palancas que acompañarán todo el proceso de gestión del cambio:



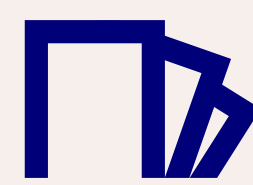
### El Plan de comunicación global

- Por colectivos e individual.
- Sus fases: previo, ejecución, cierre.



### Movilización

- Involucrar, activar, celebrar los éxitos.
- Embajadores del cambio; dinámicas participativas asociadas en el cambio.



### Formación

- Capacitar a los implicados para incorporar nuevos conocimientos, habilidades y hábitos.
- Apoyo para minimizar resistencias.

El esfuerzo en cada palanca varía en función del tamaño del proyecto o transformación.